



Residencia estilo neoclásico.

Country jockey club - Córdoba

PAG. 4-5 y 8

a

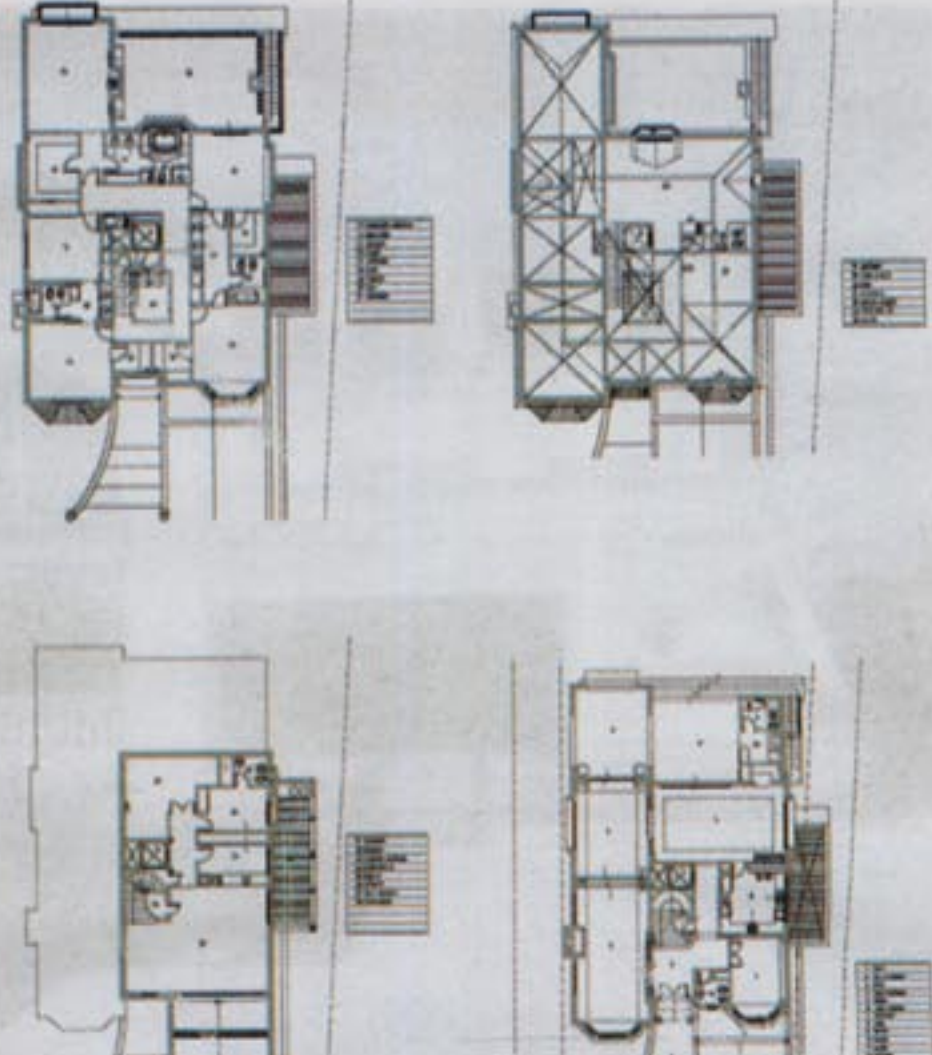
+

d

Residencia estilo neoclásico

Esta singular vivienda de reminiscencias neoclásicas se encuentra ubicada en el Country Jockey club de la ciudad de Córdoba emplazada sobre un lote de algo más de 1000 m² con espectaculares visuales sobre una de las lagunas del campo de golf. El proyecto en general responde a los requerimientos de un grupo familiar numeroso con sus diferentes necesidades, edades y alternancia de usos. Debido al programa de necesidades requerido por los comitentes, y debido a la poca superficie disponible de terreno, sumado a las restricciones de normativas en cuanto alturas y retiros, se optó por desarrollar un esquema de partido de cuatro plantas para cada una de las áreas planificadas (servicios, áreas de estar, áreas nocturnas y recreación). En base a este análisis se ubicaron en el subuelo las cocheras, dependencias de servicio, depósitos, área de taller, sala de máquinas y un singular patio inglés sobre uno de los laterales de la casa que hace las veces de tendedero y permite una iluminación y ventilación directa de los ambientes mencionados. Ya ubicados en planta baja, a la cual se accede a través de un pórtico jarrizado, encontramos el hall distribuidor que deriva a los ambientes de living comedor principal, escritorio y áreas de estar familiares. En el primer piso, al cual accedemos a través de

una imponente escalera central, se localizan los sectores de dormitorios para niños y suite con sus respectivos servicios y en el segundo y último piso un ático en donde se ubican los lugares de recreación, que balconea por un lado sobre el hall central y por el otro con salida hacia un balcón posterior. El partido se organiza en torno al núcleo de circulación vertical formado por escaleras y ascensor, rematando en una pirámide de cristal que ilumina el sector central cenitalmente. Cada uno de estos espacios se relacionan visualmente con el entorno y su paisaje y buscando incorporar el verde circundante y el campo de golf a través de amplios ventanales. En cuanto a lo constructivo se utilizó un sistema tradicional de ladrillos comunes con fundaciones de pozos romanos a 10 mts de profundidad, losas de hormigón armado, techos de madera multilaminada y tejas planas, con aportes tecnológicos en lo referido al sistema de circulación vertical a través de un ascensor hidráulico, climatización central de aire con sistema de volumen de aire variable, revestimientos exteriores y molduras en materiales de súper iggam, interiores con terminaciones en yeso y moldura, porcelanatos y maderas entablados, buscando desde un inicio la armonía e integración con un estilo sobrio y refinado propio de este tipo de arquitectura.



FICHA TÉCNICA

Obra: Vivienda unifamiliar
Ubicación: Country jockey club - Córdoba
Superficie cubierta: 724,58 m²
Superficie del terreno: 1069,84 M²
Año de proyecto y ejecución: 2003 - 2005
Proyecto, dirección y administración de obra:
Estudio Palmero Vucovich & Asoc.
Fotografías: Roger Dorta

