

Obra. Casa en Zona Norte

Recursos unidos. La continuidad espacial se subraya con los materiales elegidos.



De clara fluidez

TEXTOS & FOTOS: ROGER BERTA

Integrada geometría. Su esquema funcional prioriza la expansión de usos y visuales, al igual que el ingreso de iluminación natural, en ocasiones cenital. Con una fuerte idea de conjunto, brinda estancias integradas, de rica expresión morfológica.

Hacia la calle, la vivienda se manifiesta introvertida, para cuidar la intimidad de sus habitantes. En cambio, se brinda completamente hacia el jardín interior, con grandes vanos vidriados que fusionan el exterior con la vida de la casa. Se gana así una verdadera expansión de usos y visuales, y un afuera onimarcado por la arquitectura, la vegetación y una plaza coronada con un estanque.

ARMONÍA E INTEGRACIÓN
La idea de conjunto se vive desde todos los espacios. El partido se concreta con ambientes fluidamente amalgamados: una amplia galería juega un papel integrador entre los ámbitos principales de la casa y el jardín. El volumen asar-hogar se concibe como unidad, enfatizando la continuidad entre el estar principal y la galería.

En el interior, un hall en doble altura aloja la escalera y se convierte en el nexo entre las dos plantas. Es un espacio lleno de luz natural cuya cubierta se desdoga de los paramentos verticales. Todas las estancias internas reciben luz natural con énfasis en la iluminación cenital.

En la geometría se conjugan volúmenes simples y planos cuadrados resueltos con materiales nobles: mampostería, piedra y hormigón a la vista. Un volumen rítmico asentado sobre dos cuerpos de piedra cubre la galería del estar, dejando fluir el espacio en planta baja sin obstáculos. La continuidad se subraya con el uso del mismo material de solado en toda la planta baja y con paramentos verticales que no llegan al cielo raso. En la fachada principal, un plano horizontal muy delgado de hormigón visto parece suspendido en el aire, marcando los ingresos vehicular y peatonal a la vivienda.

MATERIA Y TECNOLOGÍA
La casa se construye con recursos de alta calidad y nobleza: revocos



Pasillo de distribución. Desde el acceso, se plantea un paso que comunica los distintos sectores de estar y, a la vez, les brinda un límite virtual.



Pura funcionalidad. Cómoda cocina de líneas puras y muebles en color wengue, combinados con granito gris mara. plásticos tipo Iggam, pisos prefabricados, porcelanatos, pórfidos y granitos fiamantados en su máxima expresión, y carpinterías de aluminio DVH de alta prestación. Soluciones conjugadas con una imponente estructura independiente de hormigón armado a la vista, lo cual logra un conjunto armónico de rica expresión morfológica. Cuenta, además, con instalaciones especiales de equipos divididos y centrales, de aire acondicionado, calefacción central por sistema de radiadores, multimedia, seguridad y un sofisticado sistema de domotización que vincula entre sí su utilización.



Doble altura. En el estar diario se vinculan las dos plantas, y el adentro con el afuera.



Composición secuencial. Materiales, tonos y texturas continúan o escinden las circulaciones.



Sectorización virtual. Dormitorio en suite, cuyo mueble de televisión propone una división con el sector de acceso.

- | | | | |
|-------------|------------------|---------------|-------------------|
| 1. Ingreso. | 5. Comedor. | 9. Cocina. | 13. Dormitorio. |
| 2. Cochera. | 6. Estudio. | 10. Asador. | 14. Vestidor. |
| 3. Pasó. | 7. Baño. | 11. Galería. | 15. Patio de luz. |
| 4. Living. | 8. Estar diario. | 12. Depósito. | 16. Lavadero. |

FICHA TÉCNICA /

Ubicación: Country Zona Norte, Córdoba Capital.

Sup. de terreno: 1.000 m².

Sup. P. bajas: 296 m².

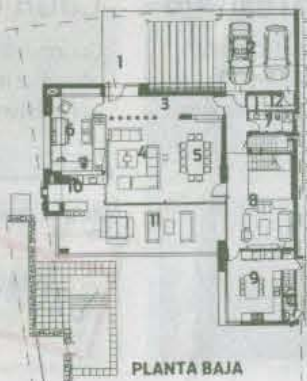
Sup. P. alta: 209 m².

Sup. cub. total: 505 m³.

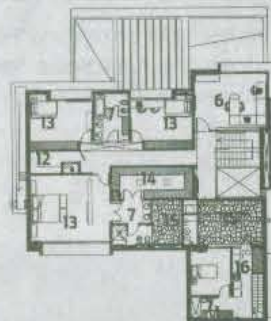
Proyecto: Arquitectura SZA, Arq. Santiago Zeballos.

Dirección técnica y gerenciamiento: Palmiero-Yucovich, arquitectura y desarrollos.

Colaboración: Arq. Mauro Quevedo, Arq. Luciano Coll, Arq. Sebastián Petit de Neuville, Ing. Julio Piñero.



PLANTA BAJA



PLANTA ALTA

TECHOS CORREDIZOS
Policarbonato - Vidrio
Aluminio - Telescópico
Apertura hasta 80 %

Tel/Fax: (+54351) 4520564-0426
Av. Las Malvinas 1847 - Nueva Italia - Córdoba
info@integratedaluminio.com.ar
www.integratedaluminio.com.ar

ALUMINIO