

Valores reafirmados

La obra corresponde a la primera etapa de un master plan de usos mixtos, ubicada en la zona oeste sobre uno de los principales corredores de acceso al centro cordobés. Frente a varios desarrollos residenciales en ejecución y a un hipermercado.

La concesionaria se desarrolla en la planta baja, mientras que en el nivel superior del edificio se ubicó un conjunto de oficinas comerciales con acentuada imagen corporativa.

El desarrollo se produce en dos módulos principales, uno sobre avenida Colón y el otro en el sector posterior, vinculados por un núcleo central de circulación vertical.

La superficie de los módulos oscila entre los 250m² hasta los 1.200m² con accesos independientes, jerarquizados por una plaza central y un lobby de recepción en triple altura. El diseño privilegió la flexibilidad para ofrecer unidades que se adapten a las necesidades de cada organización.

Además está prevista la instalación de ascensores hidráulicos, aire acondicionado inteligente, control de accesos, estacionamiento de corteza, entre otras prestaciones que servirán al conjunto de oficinas.

La construcción se realizó con una estructura premezclada de hormigón armado y cerramientos de aluminio y vidrio en su totalidad, acorde a la nueva estética internacional de la marca.

Respecto a los accesos, está previsto generar una calle lateral que vinculará la avenida Colón con la calle Duarte Quiroga, y consecuentemente se generará una nueva fachada al emprendimiento en su conjunto.





PALMERO VUCOVICH
arquitectura y desarrollo

La construcción de la primera etapa se realizó con una estructura permitida de hormigón armado y cerramientos de aluminio y vidrio vinculada directamente a la imagen institucional de la marca francesa.





TERRAZA VIVA

A 12 m de altura sobre el tuffer mecánico de la concesionaria se instaló, como área común de las oficinas, una terraza viva, que cuenta con una superficie de 400m².

Al igual que sucede en un jardín convencional, la ejecución de este espacio se realizó sobre la losa existente, se proyectó un sustrato especialmente liviano, respetando los valores calculados (peso, densidad y altura) que derivó en una capa de 8cm.

La terraza está cubierta con césped e incluye lavandas, masas chinas, colas de caballo y macizos que en conjunto conforman un espacio sensorial de calidad que se manifiesta a través de los aromas y cubrimiento de las plantas, además en un sector se dispusieron de tal forma que grafican el logo de la firma.

Esta intervención permite entre otras ventajas mejorar el comportamiento térmico del edificio, filtrar gases y reducir contaminantes y reducir el uso energético.

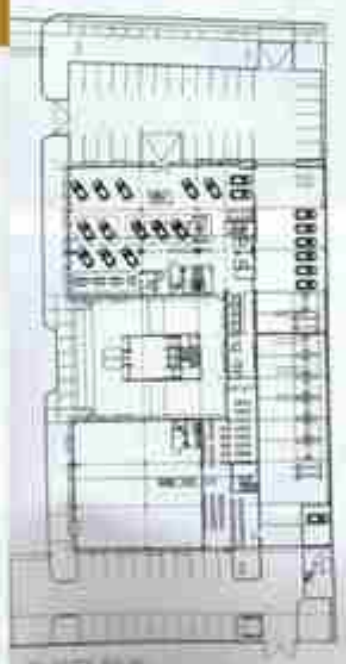
La cubierta verde o viva como suele denominarse, se considera en estos días como un espacio común que sirve a los usuarios que integran la planta alta y a la vez aporta calidad ambiental al recinto laboral.



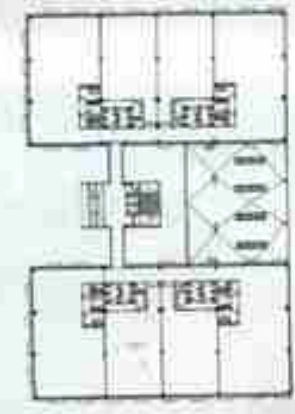
Las oficinas de alquiler ubicadas en el segundo volumen en planta alta se vinculan con las dependencias de la concesionaria a través de la terraza verde. Son áreas abiertas y sin zonas pobladas según las necesidades del usuario. El estacionamiento se encuentra en esta estructura pero en planta baja.

NOVA TÉCNICA
Ubicación: Av. Cuzco 4600, Olinda.
Superficie proyectada total: 32.000 m²
Superficie cubierta concesionaria: 3.400 m²
Superficie cubierta oficinas: 2.400 m²
Superficie cubierta total Tercera etapa: 5.800 m²
Año ejecución Tercera etapa: 2009/2011
Proyecto y dirección Técnica: Estudio Palermo Vucovich & Asociados
Empresa constructora: Polim

FICHA TÉCNICA TERRAZA CONCESIONARIA NAUM



PLANTA ENTRESUELO



PLANTA OFICINAS